

INSB[®]

BEARINGS AND COMPONENTS

action

N.8 Marzo/March 2016



**PRONTI PER OGNI
APPLICAZIONE**

Scopri le sul nostro canale YOUTUBE!

**READY FOR EVERY
APPLICATION**

Visit our Youtube channel!

L'intervista

The interview

L'universo MecVel

Speciale Applicazioni

Applications

Versatili e funzionali

Il prodotto

The product

Ecco i nuovi supporti

L'intervista

L'UNIVERSO MECVEL

Quando la movimentazione è "pulita"

Con la signora **Miria Bastoni** (sales manager) andiamo alla conoscenza di MecVel.

Signora Bastoni, di cosa si occupa l'azienda?

Dal 1987 sviluppiamo e produciamo **attuatori elettromeccanici** e **martineti**.

Si tratta di sistemi di movimentazione lineare che utilizzano motori elettrici (in corrente continua o alternata), riduttori e assi di spinta per trasformare il movimento rotatorio dell'albero motore in un movimento lineare, permettendo quindi di sollevare, regolare, inclinare, spingere o tirare qualsiasi carico.

L'utilizzo della corrente elettrica, che è un'energia pulita se comparata all'oleodinamica e alla pneumatica, permette l'impiego dei nostri prodotti in **moltissimi settori**, come l'alimentare, il medicale, ma anche automotive, difesa, industriale, siderurgico ed energie rinnovabili, eliminando pompe, valvole e tubi, ed escludendo il rischio di contaminazione a causa di perdite d'olio.

Oltre alla nostra gamma standard, realizziamo anche molti **prodotti customizzati**, cioè personalizzati su misura per rispondere alle specifiche esigenze di ogni applicazione, in stretta collabora-

zione con i nostri clienti.

Qual è il vostro prodotto di punta?

All'interno della nostra vasta gamma, stiamo sviluppando il **modello ALI3 IM**, un nuovo attuatore lineare in corrente continua alimentato a 24 V, in grado di generare una **forza di 6.000 N** con ottime velocità e bassi assorbimenti, con fincorsa integrati fissi e cablati, oltre ad una corsa fino a 800 mm.

Quando e perché è cominciata la collaborazione tra il brand ISB e MecVel?

Nel 2012 la nostra azienda, da sempre attenta alla **qualità dei prodotti** offerti, ha intrapreso un'attenta ricerca di

mercato con l'obiettivo di selezionare un fornitore che potesse soddisfare le esigenze della maggior parte dei nostri clienti.

ISB è risultato essere la **migliore soluzione** in termini di rapporto qualità-prezzo e, disponendo di un **importante laboratorio interno di controllo e prove**, è stato in grado di fornire costante conferma dell'ottimo livello dei componenti forniti.

Quali sono i vantaggi che vi ha portato la collaborazione con ISB?

La collaborazione con ISB e l'utilizzo di questi cuscinetti sui nostri attuatori lineari ha sicuramente contribuito in modo significativo a **migliorare le prestazioni offerte** dai nostri prodotti, e a superare i test di omologazione presso importanti



clienti.

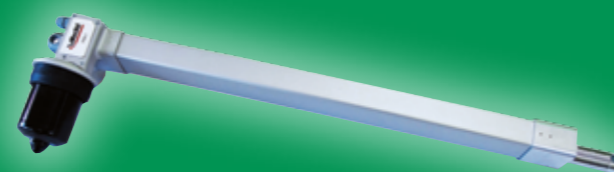
Quali sono i progetti per il futuro?

Con lo sviluppo dell'ALI3 IM intendiamo proporci su mercati con numeri importanti, come ad esempio l'India, offrendo un **attuatore lineare innovativo** a un prezzo competitivo, presupposto fondamentale per riuscire in un'operazione così ambiziosa. Inoltre la nostra partecipazione a fiere di settore a **livello internazionale** conferma l'intenzione di espanderci ulteriormente sul mercato, sicuri del valore dei prodotti che offriamo.



A sinistra un cuscinetto ISB assiale a sfere. A destra il modello ALI 3 IM sviluppato da Mecvel. Sotto la sede aziendale.

On the left, ISB thrust ball bearings. On the right, the model ALI3 IM developed by Mecvel. Below, the headquarters Mecvel



A sinistra il prodotto ALI 4 e un'applicazione. Sotto il magazzino Modula system e sopra un reparto produttivo in Mecvel

On the left, ALI 4 product and ALI 4 application. Below, Modula system Above, the production in Mecvel



The interview

MECVEL UNIVERSE

The "eco-friendly" movement

Discovering Mecvel's word thanks to Mrs **Miria Bastoni** (sales manager)

What is the main business of Mecvel company?

Since 1987 we develop and produce **electric linear actuators** and **screw jacks**.

They are electromechanical devices that convert the rotatory motion of a DC or AC motor into a linear movement, allowing lifting, adjusting, rotating of any load: the motor starts to move a threaded stem on which runs a nut. The nut, linked to the rotation, produces the linear movement of this stem.

The usage of electric current, compared to hydraulic and pneumatic systems, allows the use of our products in **different fields**, such as food, medical, as well as automotive,



defense, industrial, steel and renewable energy, avoiding pumps, valves and pipes, and excluding the risk of contamination due to oil leaks.

In addition to our standard range, we manufacture also **customized products**, tailored to meet the specific needs of each application, in close collaboration with our customers.

What is your most successful product?

Within our wide range, we are developing the **model ALI3 IM**, a new linear actuator with 90° DC motor, 24 V. It is able to generate a **force up to 6.000 N**, with ex-



cellent speed and low absorption, and has integrated micro switches, wired and fixes, together with a stroke up to 800 mm.

When did the cooperation between ISB and Mecvel start? Why did you decide to work together?

In 2012, as our company has always been focused on the quality of products, we have undertaken a careful market re-

search in order to select a supplier able to satisfy the needs of most of our customers. **ISB** resulted to be **the best solution** in terms of quality-price ratio and, having an **important internal laboratory for controls and tests**, constantly provides confirmation about the **excellent level** of the supplied components.

What are the advantages of working with ISB?

The collaboration with ISB and the use of these bearings on our linear actuators has contributed to **improve the performances** of our products, and to succeed in tests required from important customers.

What about future plans?

With the development of our new ALI3 IM we want to propose the company on

markets with important numbers, such as India for example, providing an **innovative and competitive linear actuator**: an essential element to succeed in such an ambitious operation.

Moreover, our participation to **international trade fairs** confirms the intent to expand our market, as we are sure of the value of the products we offer.

ISB in action - N. 8 - marzo 2016
 Direttore Responsabile: Pier Paolo Pedriali
 Segreteria di redazione: Christian Ricci
 Progetto grafico: TM Communication (RE)
 Editing e Stampa: ItalgRAF (Rubiera - RE)
 Autorizzazione del Tribunale di RE n° 7 del 22/10/2012

Speciale applicazioni

VERSATILI E FUNZIONALI

Prodotti ISB per tutti i settori

VERSATILITY AND FUNCTIONALITY

ISB products suitable for every sector

Focus on applications

Visitate il nostro canale Youtube **ISB Bearings and Components**

Visit our Youtube channel **ISB Bearings and Components**

ISB[®] MACCHINE PACKAGING/ PACKAGING MACHINERY



ISB propone un'ampia gamma prodotti specifici per diverse applicazioni nel settore delle **macchine packaging**, come avvolgipallet, fascettatrici, tendireggia, confezionatrici e avvolgitrici. Particolarmente importanti in questo settore sono **le macchine alimentari**, quindi imbottigliatrici, capsulatrici, macchine per la lavorazione della carne, ecc.
L'offerta ISB si caratterizza per avere un'estrema versatilità, dai prodotti in **acciaio Inox** a quelli in **plastica**.

*ISB offers a wide range of products specifically designed for various applications in the **packaging industry**, such as pallet wrappers, banding machines, strapping tools, packagers and wrappers. Particularly important items in this sector are **food machines**, such as bottling machines, cappers, meat processing machinery, etc.
ISB's offering is extremely versatile, with products in **stainless steel** as well as **plastic**.*

ISB[®] MACCHINE MOVIMENTO TERRA/ EARTH MOVING EQUIPMENT



Nel settore delle **macchine movimento terra**, ISB propone un'ampia gamma prodotti che vengono montati su escavatori, dozer, terne, scrapers, pale gommate, dumpers e simili. I prodotti ISB sono realizzati in materiali resistenti e performanti in grado di garantire una **grande resistenza alle sollecitazioni** e agli sforzi tipici di questo settore. ISB propone inoltre una **vasta gamma di protezioni** che mirano a salvaguardare i prodotti esposti ad agenti esterni inquinanti.

*In the **earth moving sector**, ISB offers a **wide range of products** which can be fitted on excavators, bulldozers, scrapers, wheel loaders, dumpers and similar. ISB products are made from resistant high-performance materials which guarantee **high resistance** to the demanding nature typical of this sector. Furthermore, ISB offers a **wide range of protection devices** which aim to protect products exposed to external polluting agents.*

ISB[®] MACCHINE PER GIARDINAGGIO/ GARDENING MACHINERY

La vasta gamma a marchio ISB comprende numerosi prodotti che vengono impiegati nelle **macchine per giardinaggio**, come tosaerba, decespugliatori, falciatrici e motozappe. I prodotti ISB sono in grado di soddisfare le esigenze più diverse.

Nonostante siano soggetti a pesanti carichi ed esposti ad agenti inquinanti, i prodotti ISB dedicati alle macchine per giardinaggio garantiscono **affidabilità ed ottime prestazioni anche ad alte velocità**.

*ISB branded products include many components which are used for **gardening**, such as lawn mowers, trimmers, trimmers and rototillers - ready to satisfy a wide range of needs. Even if ISB products are subjected to heavy loads and are exposed to pollutants, the gardening range guarantees **reliability and high performance, even at high speed**.*



ISB[®] MACCHINE FITNESS/ FITNESS MACHINES



I prodotti ISB vengono impiegati anche nel **settore fitness e wellness** su macchine come tapis-roulant, cyclette, stepper, macchine ellittiche, macchine isotoniche, attrezzi braccia-spalle e/o multifunzione.

Un settore di nicchia che necessita di **componentistica con elevate prestazioni** in termini di durata.

I prodotti a marchio ISB presentano un'**elevata resistenza** ai carichi, che gli permette di essere sottoposti a sollecitazioni importanti per molte ore al giorno.

*ISB products are also used in **the fitness and wellbeing sector** in machines such as treadmills, exercise bikes, step machines, cross trainers, circuit trainers and weight machines. A niche sector which requires **high-performance durable components**. ISB branded products are **highly resistant** to loads, which means they are suitable for being subjected to high stress for many hours each day.*

Agritechnica 2015

SOLUZIONI VINCENTI

Successo per i cuscinetti per frangizolle

ISB ha concluso la **stagione fieristica 2015** approdando nel mese di novembre ad **"Agritechnica" (Hannover)**, la più grande esposizione al mondo destinata al settore delle macchine agricole.

ISB ha scelto il padiglione "Systems & Components" interamente dedicato ed incentrato su sistemi e componenti nel **settore della meccanizzazione agricola** e delle industrie affini.

La fiera Agritechnica nel 2015 ha registrato un aumento in termini di espositori e visitatori arrivando a contare 2.907 espositori da 52 Paesi ed un totale di 451.357 visitatori. E' evidente che la fiera "Agritechnica" è sta-

ta un grande successo, oltre che un'occasione unica per stabilire contatti, ricevere ispirazioni e raccogliere preziosi informazioni.

ISB ha colto l'occasione per presentare **l'ampliamento di gamma** con le ralle agricole e con i cuscinetti frangizolle, entrambi molto importanti per il settore agricolo. Particolare successo è stato riscontrato per i **cuscinetti per frangizolle**; queste unità rappresentano la risposta alle complesse esigenze del settore agricolo, oltre ad essere una fonte di risparmio. Comprando infatti il frangizolle completo si ottie-

ne **un risparmio del 90%** dovuto all'acquisto dell'intera unità non scomposta in parti quali cuscinetti, flange e tenute oltre al fatto che sono prodotti completamente esenti da manutenzione.

ISB ha scelto di effettuare questo ampliamento di gamma con **diverse misure a stock**, offrendo inoltre la possibilità di richiedere misure customizzate.



A sinistra i cuscinetti frangizolle ISB. A destra un'immagine dello stand ad Agritechnica

On the left, agri-hub ISB products. On the right, the ISB STAND at Agritechnica Fair



Agritechnica 2015

WINNING SOLUTIONS

ISB for agriculture with a new product: agri-hub

ISB has concluded the **2015 exhibition season** with **"Agritechnica" in Hanover** - the largest exhibition in the world for the agricultural machinery sector - November, from 8th to 14th, 2015.

ISB chose the pavilion "Components & Systems" completely dedicated and focused on systems and components **in the field of agricultural mechanization** and related industries.

The Fair Agritechnica registered an important increase in 2015; the exhibition showed an increase in terms of exhibitors and visitors coming to number 2,907 exhibitors from 52 countries and a total of 451,357 visitors from all over the world. The fair Agritechnica was clearly a great success, as well as a unique opportunity to establish con-

tacts, get inspiration and gather valuable information on the agricultural market.

This important even was the opportunity chosen by ISB to announce **the extension of the products** range with agricultural slewing bearings and bearing for harrows, both very important for the agricultural sector.

Particular success has been noticed for the **bearings for harrows**; these units are the answer to the complex needs of the agricultural sector, as well as being a source of cost savings.

In fact, buying the agri hub is **90% saving** due to the acquisition of the unit which must not be purchased in different parts such as bearings, flanges and seals.

Moreover they are completely maintenance and relubrication - free.

ISB has chosen to increase the product range adding **different sizes in stock**. ISB has also decided to offer a complete service for customized measures.



La gamma

NUOVI SUPPORTI

Serie pesante in plastica

Dopo le boccole BGI e gli snodi GEK..XS..2RS, ISB amplia ulteriormente la gamma prodotti inserendo i **supporti in plastica serie pesante**.

Con corpo esterno in poliammide rinforzata con fibre di vetro, guarnizioni anteriori e posteriori a tenuta stagna NBR per alberi rotanti, distanziale di rinforzo fissaggi in acciaio inox AISI 304, i supporti ISB in plastica serie pesante si presentano come un **prodotto di assoluta qualità**.

Questi prodotti sono dotati di guarnizione OR in gomma NBR, oltre ad un ingrassatore per la rilubrificazione in ottone nichelato. Insieme ai supporti, possono essere

forniti anche coperchi di protezione in polipropilene.

Elevata robustezza, maggiori carichi e minore rumorosità: queste le caratteristiche principali dei supporti in plastica serie pesante rispetto alla serie leggera, quest'ultima già presente all'interno della gamma ISB e **disponibile a stock**.

Le dimensioni di questi supporti sono conformi alla norma ISO 3228.

UCP, UCFL, UCFC, UCFB: tutte e quattro le tipologie sono disponibili a stock nell'ampio magazzino ISB.



Immagini dei supporti UCFC, UCP, UCFB e UCFL

In this page, images of UCFC, UCP, UCFB and UCFL

The range

NEW BEARING UNITS

Plastic heavy series

After expands the product range with bushings BGI and rod ends GEH..XS..2RS, ISB has further decided to enlarge the product selection adding **the heavy series for plastic bearing units**.

With support made out of polyamide reinforced with glass fibers, front and back seals made out of NBR rubber for turning shaft seal, spacer for fixing reinforcement made out of stainless steel AISI 304, the ISB plastic heavy series is absolutely an **high quality product**.

These products are equipped with OR seals made out of NBR rubber, as well as a greaser for re lubrication made out of

nickel-plated brass. These bearing units can also be supplied with protective covers in polypropylene.

High strength, higher loads and lower noise levels are the main characteristics of the heavy series for plastic bearing units with reference to light series.

ISB light series is **already on stock** with a huge range of products.

The size of these heavy series of plastic bearing units are in accordance with ISO 3228.

UCP, UCFL, CFCU, UCFB: all four types are available in stock in our huge warehouse ISB.

Notizie flash

Nasce un nuovo distributore autorizzato ISB

Bergamo Trasmissioni, dal 1994 nel settore della distribuzione di prodotti tecnici industriali, ha ricevuto la targa di **"DISTRIBUTORE AUTORIZZATO ISB"**, consegnata direttamente dal Presidente Romeo Ghirardini durante la recente visita in azienda.



Ecco il virtual tour in azienda!

E' finalmente possibile visitare l'headquarter ISB ovunque tu sia!

Collegandosi al sito www.italcuscinetti.it potrete ammirare l'ampio magazzino e il tecnologico ufficio tecnico e controllo qualità. Visitarci non è mai stato così semplice!

Flash news

A new authorised distributor ISB

Bergamo Transmissions, since 1994 distributor for industrial technical products, received the certification of **"AUTHORIZED DISTRIBUTOR ISB"**, delivered directly by the President Romeo Ghirardini during the recent visit to ISB company.

Virtual Tour

Finally you can visit **the headquarters ISB wherever you are!**

At website www.italcuscinetti.it you can admire the large warehouse and technological engineering department and quality control. Visit ISB has never been easier!





L'ARTE DELLA QUOTIDIANITA'

A Palazzo Magnani le fotografie "anonime" ed austere di Walker Evans

La mostra - che arriva a Palazzo Magnani in anteprima nazionale dopo le tappe europee di Arles e Bruxelles - indaga un aspetto meno noto della produzione di **Walker Evans**, ponendo l'accento sulle immagini pubblicate nelle riviste americane di grande diffusione a partire dal 1929.

Nel corso di questa esperienza, Evans sviluppa un metodo e una poetica basati su una stretta connessione e complementarità tra immagini e testi. A differenza di molti fotografi, infatti, Walker Evans non lavorava per i magazine esclusivamente come fotografo, ma seguiva l'intero processo che conduceva alla pubblicazione delle sue immagini. Era lui stesso spesso a scegliere il tema, a scrivere i testi, a selezionare le foto e a curare l'impaginazione. Usava il bianco e nero, ma anche il colore.

Nel corso di quasi quattro decenni Evans ha utilizzato le pagine della rivista popolare per diffondere un suo "contro-commento" alla società americana e ai suoi valori, una sorta di "resistenza culturale". Mentre i mass media indugiavano sul culto della celebrità, Evans fotografava anonimi cittadini, creando immagini dirette e frontali delle condizioni del paese, con uno stile austero, di una chiarezza e semplicità prive di ogni forma di idealismo romantico. Là dove i mass media hanno promosso il consumismo, Evans ha indagato gli oggetti che hanno caratterizzato la vita quotidiana degli americani e le tracce del passato e dello scorrere del tempo che permeano il presente. Era interessato a soggetti "diversi" come le automobili delle discariche, i graffiti, le vetrine dei negozi e le cartoline.

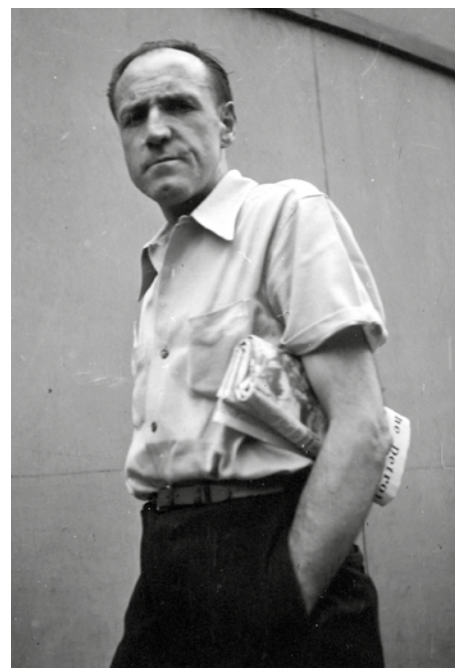
I "foto-racconti" di Evans, sicuramente innovativi, ma dotati di un linguaggio visivo classico, sono stati trascurati dalla storia e dalla critica fotografica fino a poco tempo fa. La mostra **Anonymous** - curata da David Company, Jean-Paul Deridder e Sam Stourdzé - presenta numerose riviste originali, stampe d'epoca oltre a diversi documenti e materiali (oltre 100 fotografie e 80 riviste e magazine) che illustrano questo aspetto inedito del lavoro di Walker

PM FONDAZIONE PALAZZO MAGNANI
WALKER EVANS
 Reggio Emilia, Palazzo Magnani
 6 maggio - 10 luglio 2016



▲ Walker Evans, Rapid Transit, i.e. The Cambridge Review, Winter 1956. Courtesy of the Metropolitan Museum of Art, N.Y.

➤ Walker Evans, [Pedestrian, Detroit, for Labor Anonymous, Fortune, Detroit, 1946], Fondation A Stichting collection, Brussels. © Walker Evans Archive, The Metropolitan Museum of Art, New York.



Evans che può essere definito un pioniere della fotografia moderna, dell'editing, della scrittura e del design grafico.

In mostra sono esposti inoltre gli scatti con cui Evans - armato di una fotocamera Contax formato 35 mm nascosta sotto il cappotto - ha voluto immortalare cittadini senza nome sulle strade americane e nella metropolitana di New York. Le immagini, di sapore amatoriale e vernacolare, sono una straordinaria celebrazione della vita quotidiana.



Walker Evans (1903-1975) remains one of the most important and influential photographers in the history of the medium. His career spanned the emergence of the modern mass media in the 1920s to the full acceptance of photography as an art form in the 1960s and 1970s. Many of Evans's individual images have become landmarks in both the history of photography and the social history of that era. Without Evans the development of photography would have been very different, particularly in North America. This innovative exhibition takes a different look at Evans, placing the emphasis

on his print work, and in particular his work for American magazines. Evans began to publish in 1929 and soon found ways to set his own assignments, write the accompanying texts, and design his layouts. He worked in black and white and colour. Over nearly four decades Evans used the popular magazine page to produce a resistant counter-commentary on American society and its values. While mass media enjoyed celebrity culture, Evans photographed anonymous citizens. While mass media promoted consumerism, Evans valued enduring objects and the persistence of the past in the present. Other subjects included automobile junkyards, graffiti, shop window displays and postcards.

*Experimental and yet classical, Evans's photo-essays have been overlooked until recently. Walker Evans, **Anonymous** presents original magazine pages alongside vintage prints and related material, looking at Evans as a pioneer of modern photography, editing, writing, and design. **The exhibition includes Evans's many attempts to shoot unnamed citizens on American streets and the New York subway, his images of popular graphics and vernacular architecture, and his celebrations of everyday life.***